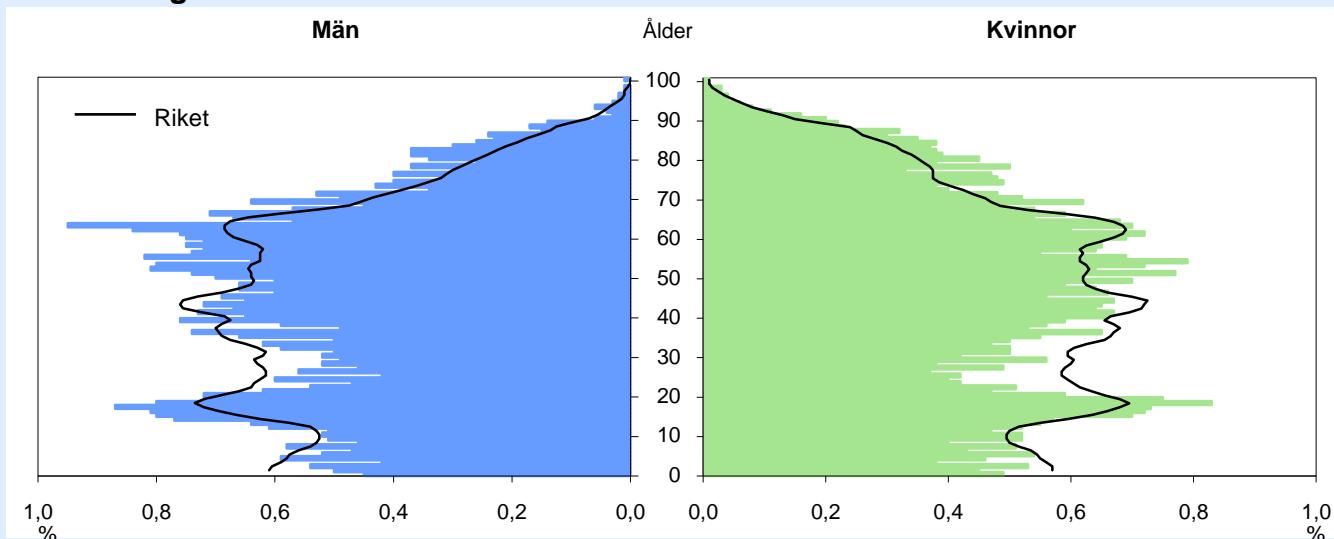


2009 Varas Kommunfakta

Landareal: 700 kvkm

Invånare per kvkm: 23

Folkmängd 31 december 2008



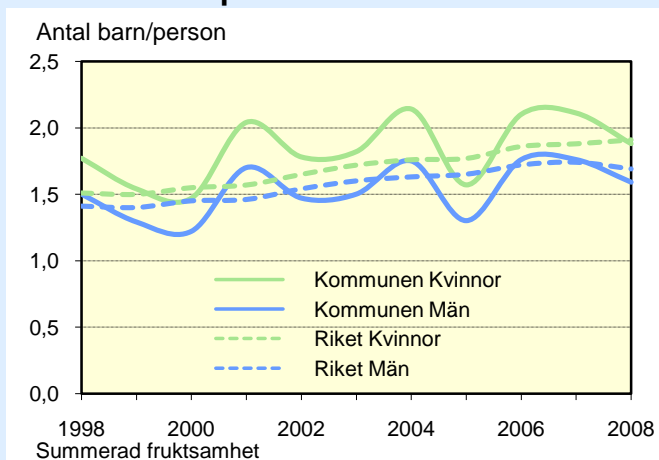
Folkmängd 31 december 2008

Ålder	Procentuell fördelning Kommunen			Riket		
	M	Kv	Tot	M	Kv	Tot
0-6	7	7	7	8	8	8
7-15	11	10	10	10	10	10
16-19	6	6	6	6	5	6
20-24	6	5	5	6	6	6
25-44	23	22	23	27	26	26
45-64	28	27	28	26	26	26
65-79	13	15	14	12	13	12
80-	6	8	7	4	7	5
Totalt, %	100	100	100	100	100	100
Antal (1000)	8	8	16	4 604	4 653	9 256

Befolkningsförändring 1998-2008

År (31/12)	Folkmängd Antal	Födelse- överskott	Flyttnings- överskott	
			M	Kv
1998	16 339	-40	-41	-64
1999	16 255	-46	-12	-24
2000	16 044	-73	-43	-94
2001	16 050	-52	10	49
2002	16 009	-79	39	-5
2003	15 995	-37	24	1
2004	16 026	-34	39	25
2005	16 008	-99	52	26
2006	15 961	-14	-21	-8
2007	16 008	-35	69	14
2008	15 868	-55	-34	-55

Födda barn per kvinna/man



Flyttningar 2008

	Män	Kvinnor
Antal inflyttningar	361	349
från övriga kommuner i länet	254	240
från övriga län	57	55
från utlandet	50	54
Därav 18-24 år	75	95
Antal utflyttningar	395	404
till övriga kommuner i länet	292	316
till övriga län	83	72
till utlandet	20	16
Därav 18-24 år	99	138
Flyttningsnetto	-34	-55

Födda och döda 2008

Antal	Män	Kvinnor
Födda	70	78
Döda	94	109

Utrikes födda 2008

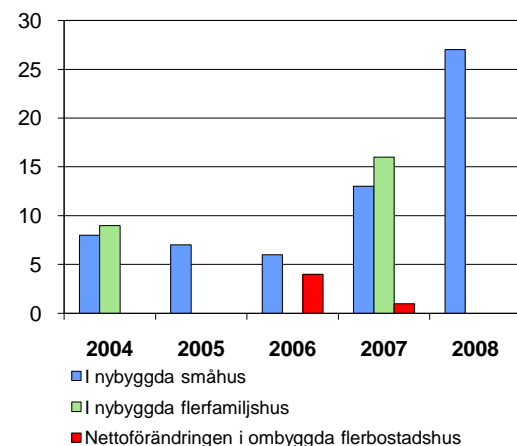
Andel (%) av de boende i	M	Kv	Tot
Kommunen	6	7	6
Riket	13	14	14

Mandat i kommunfullmäktige

Partier	Antal mandat vid valet			
	2002		2006	
	Män	Kvinnor	Män	Kvinnor
Moderata samlingspartiet	11	3	13	3
Centerpartiet	7	3	6	2
Folkpartiet liberalerna	3	1	2	1
Kristdemokraterna	1	2	0	2
Miljöpartiet de gröna	0	1	0	0
Socialdemokraterna	7	7	6	7
Vänsterpartiet	1	2	1	1
Övriga partier	0	0	0	1
Samtliga partier	30	19	28	17

Nybyggda/ombyggda bostäder

Antal lägenheter



Befolkningen efter utbildningsnivå 31 december 2008

Utbildningsnivå	Procentuell fördelning								
	Kommunen			Länet			Riket		
	M	Kv	Tot	M	Kv	Tot	M	Kv	Tot
Förgymnasial utbildning	26	17	22	18	14	16	17	13	15
Gymnasial utbildning	59	56	57	49	46	48	50	46	48
Eftergymnasial utbildning	14	26	20	31	39	35	31	39	35
Uppgift saknas	1	1	1	2	1	2	2	2	2
Totalt, %	100	100	100	100	100	100	100	100	100
Antal, 1 000-tal	5	4	9	467	452	919	2 754	2 673	5 427

Avser 20–64 år

Förvärvsarbetande 2007

	Andel (%) av alla i resp. ålder		
	Män	Kvinnor	Totalt
Kommunen			
20–24 år	80	66	74
25–44 år	89	81	86
45–64 år	83	77	80
20–64 år	85	78	82
Länet			
20–24 år	68	63	65
25–44 år	85	80	82
45–64 år	80	76	78
20–64 år	81	76	78
Riket			
20–24 år	64	60	62
25–44 år	84	79	82
45–64 år	80	76	78
20–64 år	80	76	78

Avser nattbefolkning

Nattbefolkning:

bor i kommunen och arbetar i eller utanför kommunen

Dagbefolkning (arbetstillfällen):

arbetar i kommunen och bor i eller utanför kommunen

Förvärvsarbetande efter sektor 2007

	Nattbefolkning		Dagbefolkning	
	Män	Kvinnor	Män	Kvinnor
Kommunen	4 276	3 462	5 107	3 423
Näringsl., övr. org.	3 925	1 829	4 735	1 844
Off. förv. o service	351	1 633	372	1 579
Länet, 1 000-tal	394	359	399	363
Näringsl., övr. org.	339	189	344	191
Off. förv. o service	54	170	55	172
Riket, 1 000-tal	2 299	2 103	2 291	2 100
Näringsl., övr. org.	1 955	1 131	1 948	1 129
Off. förv. o service	344	971	343	970

Antal i åldern 16 år och däröver

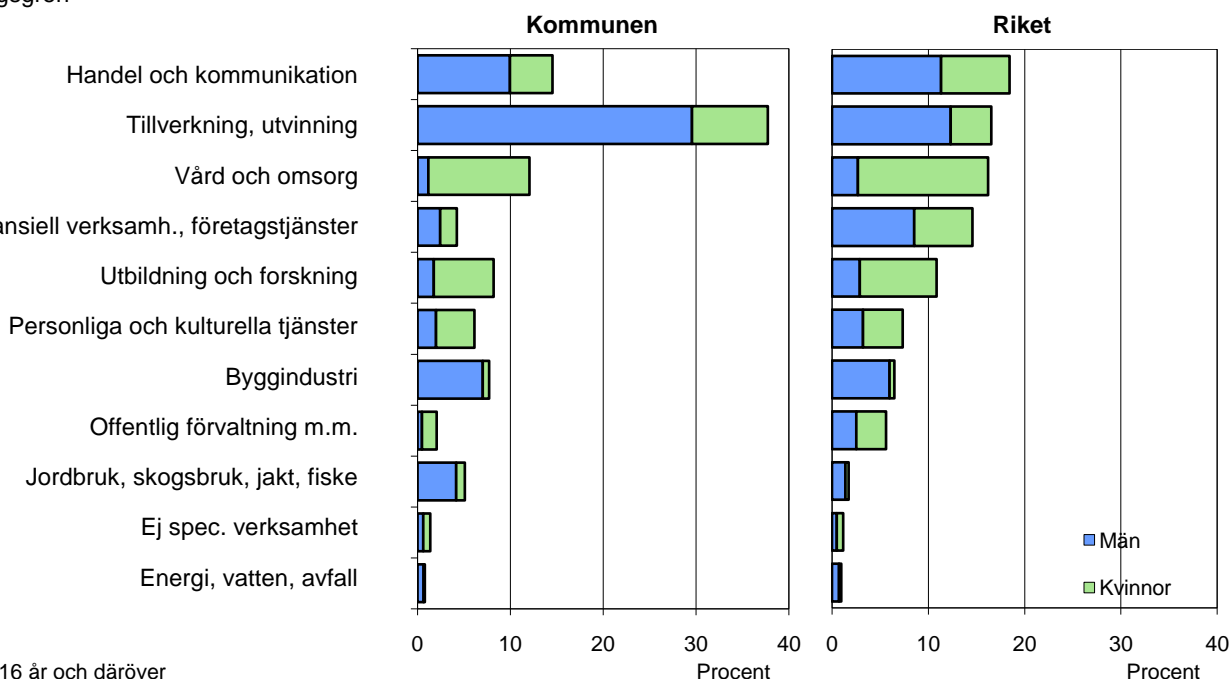
Pendling 2007

	Män	Kvinnor
Inpendling	2 007	944
från övriga kommuner i länet	1 900	902
från övriga län	107	42
Utpendling	1 176	983
till övriga kommuner i länet	1 075	948
till övriga län	101	35
Nettopendling	831	-39

Antal i åldern 16 år och däröver

Arbetsstillfällena 2007

Näringsgren



Avser 16 år och däröver

Procent

Procent

Arbetsstillfällena: arbetar i kommunen och bor i eller utanför kommunen (dagbefolkning)

Egna företagare 2007

Antal sysselsatta	Män		Kvinnor	
	Företagare i eget AB	Egen-företagare	Företagare i eget AB	Egen-företagare
1	21	430	7	168
2-4	87	96	12	31
5-9	65	10	10	6
10-	60	1	9	0
Totalt	233	537	38	205

Antal i åldern 16 år och däröver

Avser dagbefolkning

Sjuk- och aktivitetsersättning, 2008

	Andel (%) av alla i resp. ålder		
	Män	Kvinnor	Totalt
Kommunen			
55-59 år	17	24	20
60-64 år	23	31	27
20-64 år	10	14	12
Riket			
55-59 år	15	23	19
60-64 år	22	32	27
20-64 år	8	12	10

Ersätter förmånerna förtdispension och sjukbidrag

Arbetsökande

	Andel (%) av alla i respektive åldersgrupp								
	Kommunen			Länet			Riket		
	M	Kv	Tot	M	Kv	Tot	M	Kv	Tot
mars 2008									
20-64 år	2	3	2	4	3	4	4	4	4
Öppet arbetslösa	1	2	2	3	2	2	3	2	3
Progr. m. aktivitetsstöd	1	1	1	1	1	1	1	1	1
Därav 20-24 år	2	4	3	5	4	5	6	5	6
Antal 20-64 år	100	109	209	17 295	15 524	32 819	109 548	96 220	205 768
mars 2009									
20-64 år	6	4	5	7	5	6	6	5	6
Öppet arbetslösa	5	3	4	5	3	4	5	3	4
Progr. m. aktivitetsstöd	1	1	1	2	2	2	2	2	2
Därav 20-24 år	16	7	12	13	7	10	13	7	10
Antal 20-64 år	273	181	454	30 829	21 680	52 509	176 297	128 405	304 702

Arbetsstillfällena och förvärvsarbetande 2007 – totalt

Näringsgren	Dagbefolkning				Nattbefolkning			
	Kommunen		Länet	Riket	Kommunen		Länet	Riket
	Antal	%	%	%	Antal	%	%	%
Jordbruk, skogsbruk, jakt, fiske	436	5	1	2	436	6	1	2
Tillverkning, utvinning	3 218	38	19	17	2 322	30	19	17
Energi, vatten, avfall	69	1	1	1	63	1	1	1
Byggindustri	658	8	6	6	573	7	6	6
Handel och kommunikation	1 239	15	19	18	1 264	16	19	19
Finansiell verksamh., företagstjänster	361	4	14	15	490	6	14	15
Utbildning och forskning	700	8	10	11	627	8	10	11
Vård och omsorg	1 029	12	16	16	1 166	15	16	16
Personliga och kulturella tjänster	524	6	7	7	442	6	7	7
Offentlig förvaltning m.m.	177	2	5	6	231	3	5	6
Ej spec. verksamhet	119	1	1	1	124	2	1	1
Totalt	8 530	100	100	100	7 738	100	100	100
Avser 16 år och däröver								

Arbetsstillfällena och förvärvsarbetande 2007 – män

Näringsgren	Dagbefolkning				Nattbefolkning			
	Kommunen		Länet	Riket	Kommunen		Länet	Riket
	Antal	%	%	%	Antal	%	%	%
Jordbruk, skogsbruk, jakt, fiske	356	7	2	3	360	8	2	3
Tillverkning, utvinning	2 521	49	27	24	1 767	41	27	24
Energi, vatten, avfall	56	1	1	1	49	1	1	1
Byggindustri	599	12	11	11	522	12	11	11
Handel och kommunikation	850	17	22	22	820	19	22	22
Finansiell verksamh., företagstjänster	209	4	16	16	263	6	16	16
Utbildning och forskning	150	3	5	6	109	3	5	6
Vård och omsorg	99	2	5	5	103	2	5	5
Personliga och kulturella tjänster	172	3	5	6	137	3	6	6
Offentlig förvaltning m.m.	43	1	4	5	94	2	4	5
Ej spec. verksamhet	52	1	1	1	52	1	1	1
Totalt	5 107	100	100	100	4 276	100	100	100
Avser 16 år och däröver								

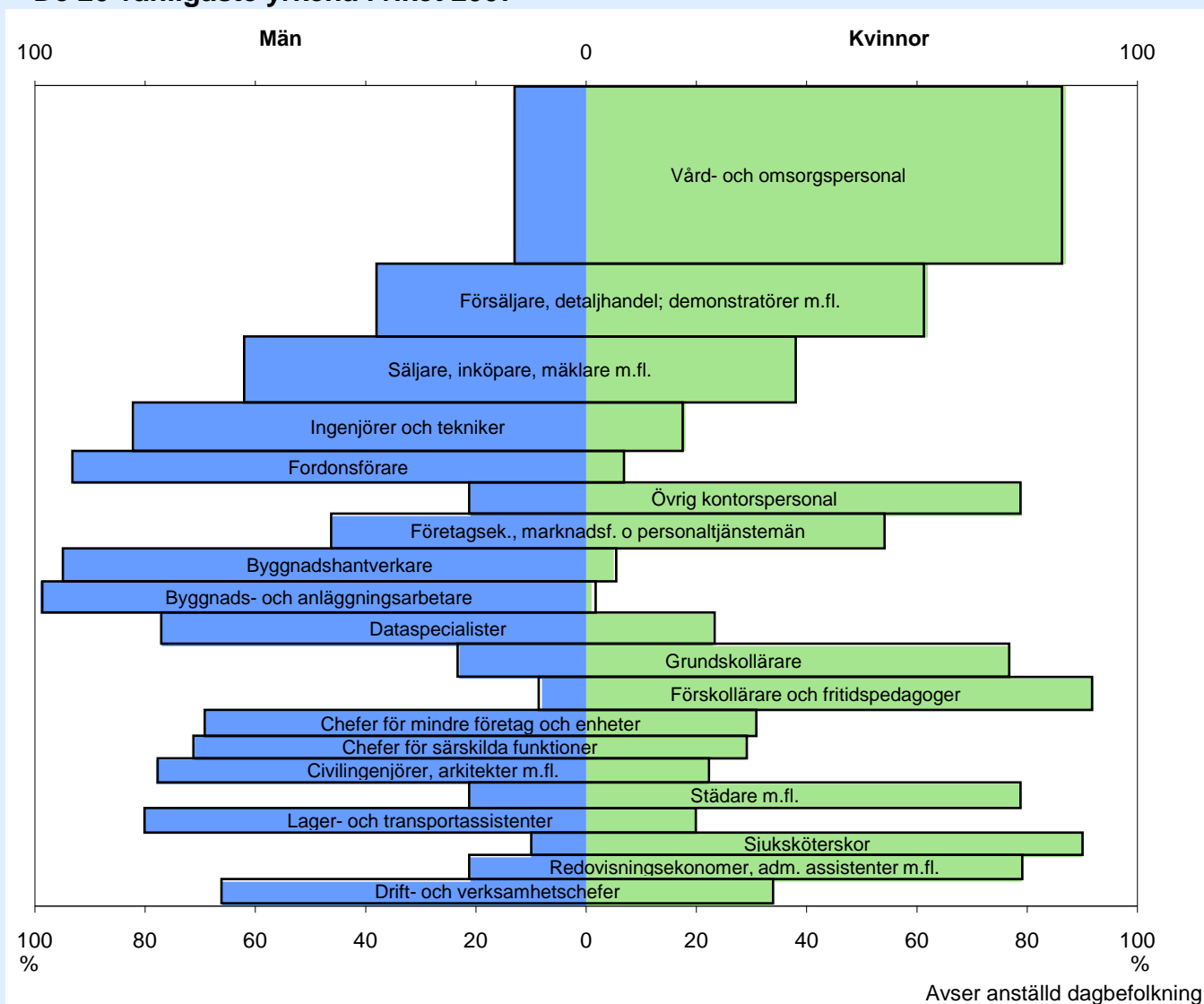
Arbetsstillfällena och förvärvsarbetande 2007 – kvinnor

Näringsgren	Dagbefolkning				Nattbefolkning			
	Kommunen		Länet	Riket	Kommunen		Länet	Riket
	Antal	%	%	%	Antal	%	%	%
Jordbruk, skogsbruk, jakt, fiske	80	2	1	1	76	2	1	1
Tillverkning, utvinning	697	20	11	9	555	16	11	9
Energi, vatten, avfall	13	0	0	0	14	0	0	0
Byggindustri	59	2	1	1	51	1	1	1
Handel och kommunikation	389	11	16	15	444	13	16	15
Finansiell verksamh., företagstjänster	152	4	11	13	227	7	11	13
Utbildning och forskning	550	16	16	17	518	15	16	17
Vård och omsorg	930	27	28	28	1 063	31	28	28
Personliga och kulturella tjänster	352	10	8	9	305	9	8	9
Offentlig förvaltning m.m.	134	4	6	6	137	4	6	6
Ej spec. verksamhet	67	2	1	1	72	2	1	1
Totalt	3 423	100	100	100	3 462	100	100	100
Avser 16 år och däröver								

De 20 vanligaste yrkena i kommunen, 2007

Avser anställd dagbefolkning	Antal		Proc.förd.			Könsförd. (%)		
	Män	Kvinnor	M	Kv	Tot	M	Kv	
Vård- och omsorgspersonal		60	769	1	24	11	7	93
Montörer	384		80	9	3	6	83	17
Övriga maskinoperatörer och montörer	307		123	7	4	6	71	29
Ingenjörer och tekniker	301		31	7	1	4	91	9
Maskinoperatörer, metall- och mineralbehandling	274		19	6	1	4	94	6
Säljare, inköpare, mäklare m.fl.	191		100	4	3	4	66	34
Försäljare, detaljhandel; demonstratörer m.fl.	108		169	2	5	4	39	61
Fordonsförare	242		6	5	0	3	98	2
Byggnads- och anläggningsarbetare	223		3	5	0	3	99	1
Gjutare, svetsare, plåtslagare m.fl.	199		2	4	0	3	99	1
Byggnadshantverkare	181		12	4	0	3	94	6
Övrig kontorspersonal	45		134	1	4	2	25	75
Förskollärare och fritidspedagoger	4		168	0	5	2	2	98
Grundskollärare	51		115	1	4	2	31	69
Lager- och transportassistenter	133		27	3	1	2	83	17
Maskin- och motorreparatörer	130		0	3	0	2	100	0
Chefer för särskilda funktioner	94		29	2	1	2	76	24
Bokförings- och redovisningsassistenter	11		100	0	3	1	10	90
Maskinoperatörer, textil-, skinn- o läderindustri	14		95	0	3	1	13	87
Städare m.fl.	16		88	0	3	1	15	85
Totalt 20 yrken	2 968		2 070	66	65	66	59	41
Totalt alla yrken	4 466		3 168	100	100	100	59	41

De 20 vanligaste yrkena i riket 2007



Barnomsorg 2008

Inskrivna barn	Kommunen		Riket
	Antal	%	%
Förskola, 1-5 år	662	84	81
Fritidshem, 6-12 år	561	50	51
Familjedaghem, 1-5 år	10	1	4
6-12 år	12	1	0
Förskoleklass, 6 år	141	99	95
Andel (%) av alla i respektive åldersgrupp			

Äldreomsorg - Personer 80 år och äldre

	Andel (%) av alla i resp. grupp			
	Kommunen		Riket	
	M	Kv	M	Kv
Hemtj. i ordin. boende 1)	17	16	17	24
Särsk. boendeformer 1)	10	20	10	17
Färdtjänstillstånd 2)	25	41	28	43

1) 30 juni 2008, 2) 2007

Sammanräknad förv.inkomst 2007

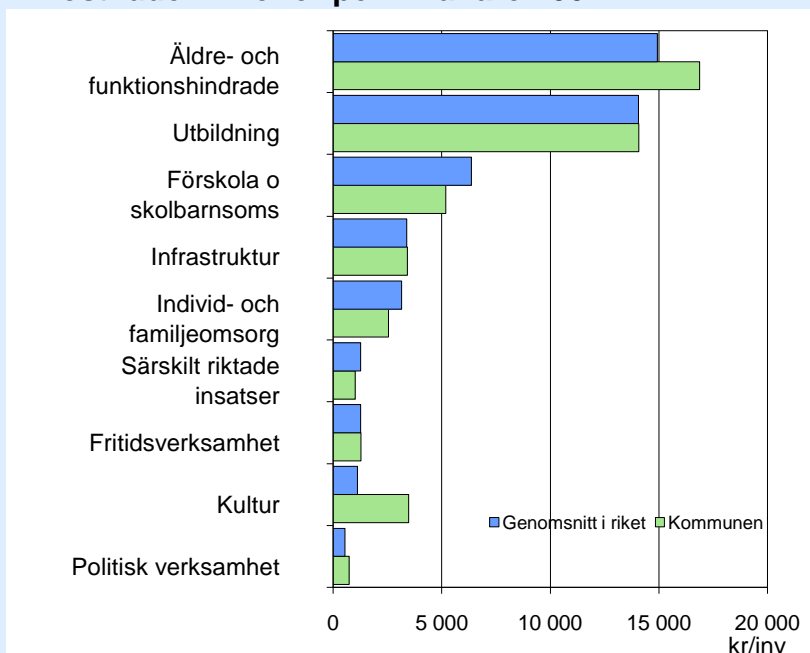
	Antal kronor i 1000-tal		
	Män	Kvinnor	Totalt
Medelinkomst			
Kommunen	265	193	231
Länet	286	211	249
Riket	289	214	252
Medianinkomst			
Kommunen	269	196	234
Länet	276	212	240
Riket	273	212	239

Avser 20-64 år

Ekonomiskt bistånd 2007

Hushållstyp	Bidragshushåll		Riket
	Kommunen		
	Antal	%	%
Sammanboende			
utan barn	8	5	6
med barn	16	9	12
Ensamstående män			
utan barn	75	44	40
med barn	3	2	3
Ensamstående kvinnor			
utan barn	40	23	24
med barn	29	17	15
Totalt	171	100	100

Kostnader i kronor per invånare 2007



Kommunalskatt 2009

Kommunen	
Total skattesats	31,65
därav till kommun	21,20
Skatteunderlag, kr/inv	144 113
Skatteunderlag, index	87
Genomsnitt i länet	
Total skattesats	31,93
därav till kommun	21,48
Skatteunderlag, kr/inv	163 304
Skatteunderlag, index	99
Genomsnitt i riket	
Total skattesats	31,52
därav till kommun	20,72
Skatteunderlag, kr/inv	165 397
Skatteunderlag, index	100
Index, riket = 100	